

Használati útmutató

Ion Wallbox Basic
Ion Wallbox Key
Ion Wallbox Basic Protect
Ion Wallbox Key Protect

Ion Wallbox Basic
Ion Wallbox Key
Ion Wallbox Basic Protect
Ion Wallbox Key Protect

Használati útmutató

Tartalomjegyzék

1	Az útmutatóról	5
1.1	Célcsoport	5
1.2	Az útmutató érvényessége	5
1.3	Figyelmeztetések típusai	5
1.4	Ábrázolások magyarázata	5
1.5	Alapkövetelmények és előírások	6
1.6	Hatályos dokumentumok	6
2	Rendeltetésszerű alkalmazás	6
3	Biztonság	6
3.1	Általános biztonsági előírások	6
3.2	Biztonsági címke	6
4	Termék áttekintés	7
4.1	Tartozékok	8
4.2	Termékleírás	8
4.2.1	LED-állapotjelzés	9
5	Szerelés és telepítés	9
6	Elektromos autó töltése	9
7	Wallbox tisztítása	12
8	Hiba elhárítása	12
9	Wallbox karbantartása	13
9.1	Működés ellenőrzése	13
10	Wallbox leszerelése	13
11	Wallbox eltávolítása	13
12	GYIK - Gyakran ismételt kérdések	14
13	Műszaki adatok	15

1 Az útmutatóról

1.1 Célcsoport

Ez az útmutató leírja, hogyan tudja tölteni elektromos autóját az OBO Ion Wallbox-al. Az útmutató az Ion Wallbox Basic, Ion Wallbox Key, Ion Wallbox Basic Protect és Ion Wallbox Key Protect felhasználóinak szól.

1.2 Az útmutató érvényessége

Az útmutató a kiállításának időpontjában érvényes szabványokon alapszik (2022. február)

A Wallbox használata előtt gondosan olvassa el az utasításokat. A gyártó nem vállal semmiféle felelősséget az olyan károk miatt, amelyek ezen szerelési útmutató be nem tartása miatt keletkeznek.

A képek csupán tájékoztató jellegűek. Az összeszerelés eredménye vizuálisan eltérő lehet.

Minden, a termékkel szállított dokumentum jól hozzáférhető helyen tárolandó, hogy igény esetén rendelkezésre álljon.

A használati útmutató aktuális verziója a Wallbox-on található QR kódon keresztül is elérhető.

1.3 Figyelmeztetések típusai



A veszély fajtája! Veszélyes helyzetet jelöl. A biztonsági előírás figyelmen kívül hagyása halálos kimenetelű sérülésekhez vezethet.



A veszély fajtája! Veszélyes helyzetet jelöl. A biztonsági előírás figyelmen kívül hagyása halálos kimenetelű vagy súlyos sérülésekhez vezethet.



A veszély fajtája! Veszélyes helyzetet jelöl. A biztonsági előírás figyelmen kívül hagyása közepesen súlyos vagy könnyű sérülésekhez vezethet.



A veszély fajtája! Káros helyzetet jelöl. A biztonsági előírás figyelmen kívül hagyása a termékben és annak környezetében egyaránt anyagi károkhoz vezethet.

Figyelem! Fontos figyelmeztetéseket és segítő információkat jelöl.

1.4 Ábrázolások magyarázata

A használt ábrázolások magyarázata:



Helyes alkalmazás



Helytelen alkalmazás

1.5 Alapkövetelmények és előírások

- IEC EN 61851-1
- IEC EN 62196-2

1.6 Hatályos dokumentumok

- Megfelelőségi nyilatkozat
- Szerelési útmutató Ion Wallbox (villanszerelőknek)

2 Rendeltetésszerű alkalmazás

Az Ion Wallbox különálló töltőpontként használható, kizárólag elektromos járművek töltésére korlátozott hozzáférésű magánterületeken. Az OBO Ion Wallbox fixen falra szerelhető, beltéri és védett kültéri területekre készült. A töltés az IEC 61851-1 szerinti AC töltési módban (Mode-3) 2-es típusú (Type-2) csatlakozóval történik, 11 kW/16 A -es (gyári beállítás) egyfázisú, kétfázisú vagy háromfázisú elektromos járművek töltéséhez. Az elektromos járművek gázüzemű akkumulátorral történő töltése nem megengedett.

Az itt leírtaktól eltérő alkalmazási terület nem szerepel a Wallbox rendeltetései között. Amennyiben a Wallbox más céllal kerül felhasználásra, mindennemű felelősségi, szavatossági és pótlási igény érvényét veszti.

3 Biztonság

3.1 Általános biztonsági előírások

A következő általános biztonsági előírások figyelembe vétele szükséges:

- Az elektromos árammal való érintkezés áramütést okozhat. A Wallbox kinyitását és az elektromos munkákat csak szakképzett villanszerelő végezheti.
- Ha a készülék hibás vagy megsérül, az tüzet okozhat, vagy áramütés következtében az emberek megsérülhetnek. Csak hibátlanul működő készüléket használjon. Ha hibákat vagy sérüléseket észlel, a Wallbox-ot ki kell kapcsolni/le kell választani a hálózatról az épülethez tartozó megszakítón keresztül.
- Gyerekektől és állatoktól távol tartandó.
- Szívritmus-szabályozóval vagy defibrillátorral élő személyek nem dolgozhatnak a töltőrendszerekkel és azok berendezéseivel, illetve nem tartózkodhatnak a közelben sem, pl. karbantartás vagy hibaelhárítás céljából.

3.2 Biztonsági címke

A készüléken elhelyezett biztonsági címkék listája és jelentésük:



Elektromos feszültség veszélye!

A készüléken végzett munkálat előtt győződjön meg arról, hogy az áramtalanítva van.

Elektromos szakember!

A készülék szerelését és csatlakoztatását csak elektromos szakember végezheti!

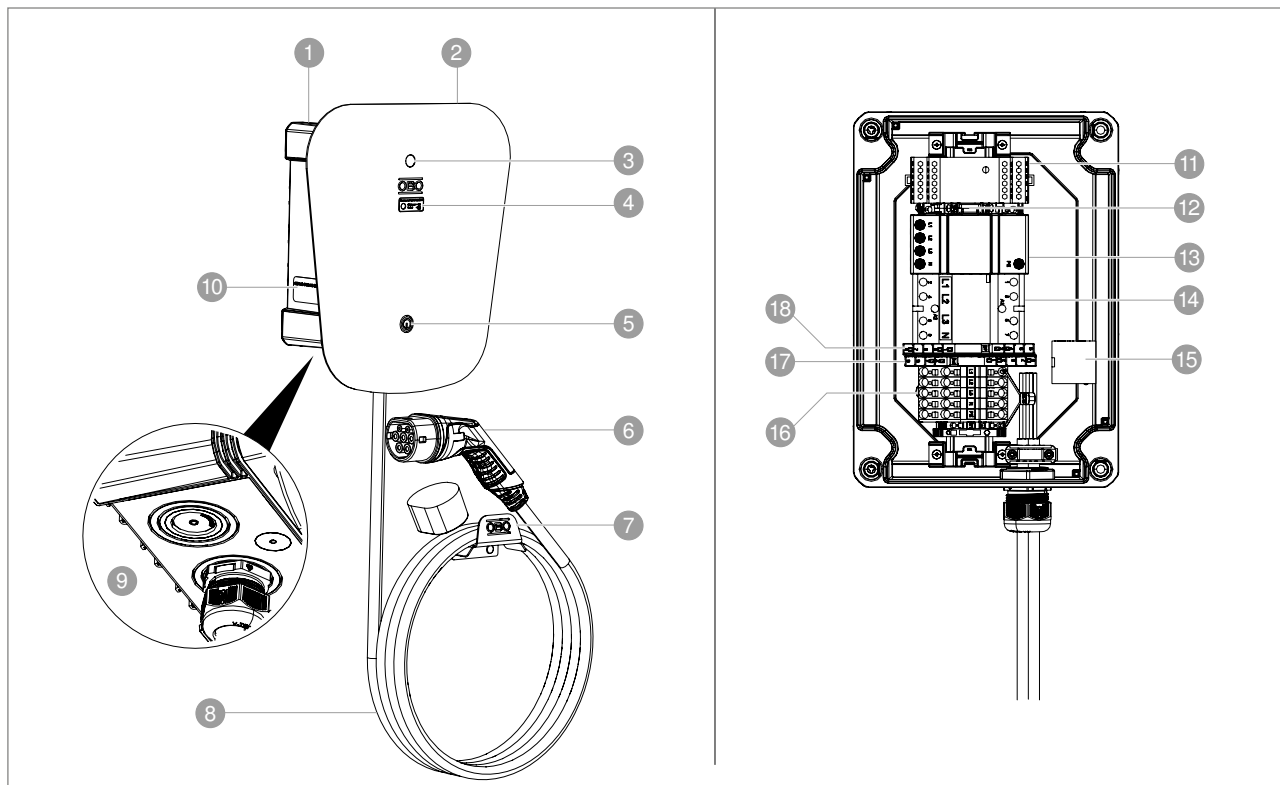


Védelmi fokozat!

A készülék megfelel a DIN EN 61140 (VDE 0140-1) szerinti 1-es védelmi fokozatnak.

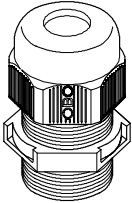
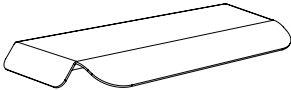
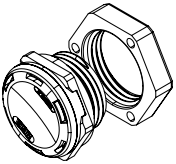
4 Termék áttekintés

Az Ion Wallbox-sorozat 4 különböző változattól áll. A modelltől függően a Wallbox különböző funkciókkal rendelkezik.



Wallbox típusok		Ion Wallbox Basic	Ion Wallbox Key	Ion Wallbox Basic Protect	Ion Wallbox Key Protect
1	Wallbox	✓	✓	✓	✓
2	Fedlap	✓	✓	✓	✓
3	WallBox állapotjelző LED	✓	✓	✓	✓
4	Túlfeszültség-védelem állapotjelző LED	✗	✗	✓	✓
5	Be-/kikapcsolás engedély nélkül	✓	✗	✓	✗
	Be-/kikapcsolás engedéllyel (kulcsos kapcsoló)	✗	✓	✗	✓
6	2-es típusú (Type-2) töltőcsatlakozó	✓	✓	✓	✓
7	Fali tartó töltőkábelhez	✓	✓	✓	✓
8	5 m töltőkábel	✓	✓	✓	✓
9	Kábelbemenet a tápvezetékhez	✓	✓	✓	✓
10	Ion Wallbox teljesítménytábla QR-kóddal	✓	✓	✓	✓
11	3-as töltési mód (Mode 3)	✓	✓	✓	✓
12	Olvadóbiztosító 1A 250VAC 5x20	✓	✓	✓	✓
13	Túlfeszültség-védelem erősáramú hálózatokhoz V10 Compact	✗	✗	✓	✓
14	Telepítésvédelem	✓	✓	✓	✓
15	DC-hibaáram felügyelet	✓	✓	✓	✓
16	Csatlakozókapcsok	✓	✓	✓	✓
17	Adatvezetékek túlfeszültség-védelme MDP 5 V	✗	✗	✓	✓
18	Adatvezetékek túlfeszültség-védelme MDP 12 V	✗	✗	✓	✓

4.1 Tartozékok

Ábra	Megnevezés	Rendelési szám
	M25/M32 tömszelence a tápvezetékre és M12 tömszelence az adatvezetékre	A csomag egység tartalmazza
	Időjárásálló tető a Wallbox Basic / Wallbox Key változatokhoz	Külön kapható: 6570105
	Időjárásálló tető a Wallbox Basic Protect / Wallbox Key Protect változatokhoz	Külön kapható: 6570107
	Páravédő membrán M20	Az időjárásálló tetőnél benne van a csomagban, egyébként külön kapható: 2034680

4.2 Termékleírás

Az Ion Wallbox egyetlen töltőpontként használható, kizárólag elektromos járművek töltésére magánterületeken. A Wallbox az alábbi funkciókkal és felszereltségi jellemzőkkel rendelkezik:

- Mode-3 szerinti töltés, IEC 61851-1-nek megfelelően
- 5 m töltőkábel 2-es típusú csatlakozóval (Type-2)
- egy-, két és háromfázisú töltés
- TN és TT hálózatokhoz alkalmas
- integrált hőmérséklet-felügyelet
- DC-hibaáram felügyelet
- LED állapotjelzés
- kulcsos kapcsolóval a töltés engedélyezéséhez
- opcionálisan választható túlfeszültség-védelemmel
- a kábeltartó tartozék
- előszerelt bekötésre kész

4.2.1 LED-állapotjelzés

LED-kijelző	Leírás	Jelentés
	kék, villogó	töltésre kész, a jármű csatlakoztatható
	kék, folyamatosan világít	járművel összekötve, a töltési folyamat nem indult el vagy véget ért
	zöld, folyamatosan világít	jármű töltése folyamatban
	piros, villogó	hiba, a töltési folyamat megszakadt
	nem világít	készülék kikapcsolt

Tábla 1: LED-állapotjelzés

5 Szerelés és telepítés



A Wallbox szerelését, csatlakoztatását, nyitását és változtatását csak elektromos szakember végezheti el.

A termékhez mellékeljük a villanszerelőknek szóló megfelelő telepítési útmutatót.

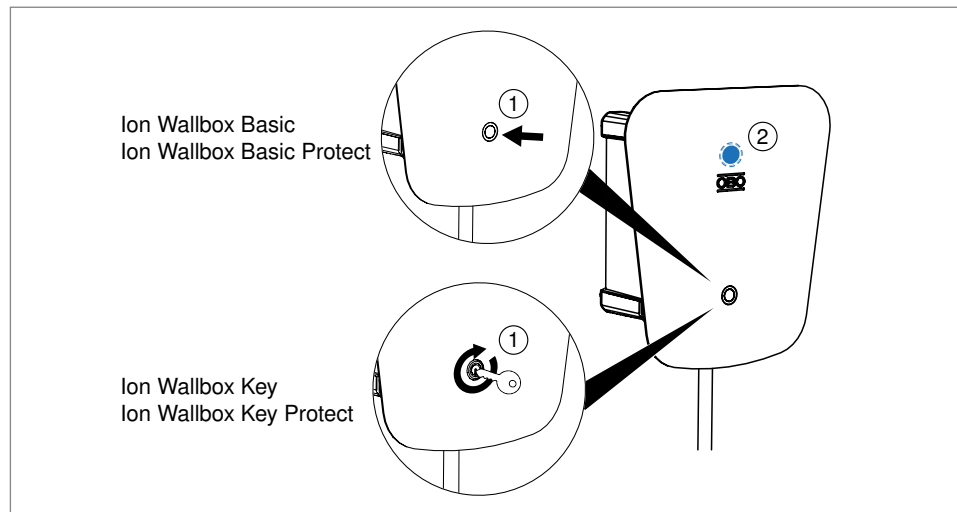
6 Elektromos autó töltése



Áramütés veszélye!

Ha a készülék hibás vagy megsérül, az tüzet okozhat, vagy áramütés következtében az emberek megsérülhetnek. Csak hibátlanul működő készüléket használjon az elektromos járművek töltésére. Ne érintse meg a töltőkábel érintkezőtüskéit.

Figyelem! Amennyiben a Wallbox hőmérséklete $+ 60\text{ }^{\circ}\text{C}$ fölé emelkedik, a töltési folyamat automatikusan megszakad, amíg a Wallbox vissza nem hűl $+ 40\text{ }^{\circ}\text{C}$ -ra.



Ábra 1: Wallbox bekapcsolása

1. A Wallbox-ot a nyomógomb vagy a kulcsos kapcsoló segítségével kapcsolja be ①.
Az állapotjelző-LED kéken villog ②, lásd Ábra 1.



Botlásveszély!

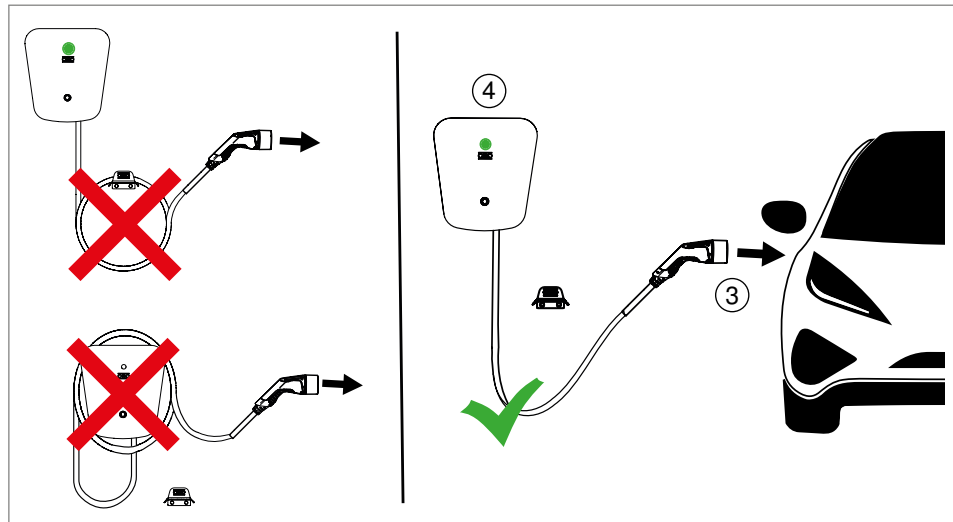
A földön heverő töltőkábel botlásveszélyt jelent. Gyerekek távol tartandók a töltés alatt álló járműtől. Használja a kábeltartót, amint a töltés befejeződött.

2. Tekerje le teljesen a töltőkábelt.
3. A töltőkábel védősapkáját távolítsa el, lásd Ábra 2.

FIGYELEM

Töltőkábel / töltőcsatlakozó sérülésveszélye!

A töltőkábel nem lehet megfeszülve. A járművel a lehető legközelebb parkoljon a Wallbox-hoz, azért hogy a töltőkábel ne feszüljön meg. Adapter vagy hosszabbító nem használható.



Ábra 2: Elektromos autó töltése

4. A töltőcsatlakozó az elektromos járművel össze van kötve ③.
Az állapotjelző LED folyamatosan kéken világít.

FIGYELEM

Wallbox sérülése!

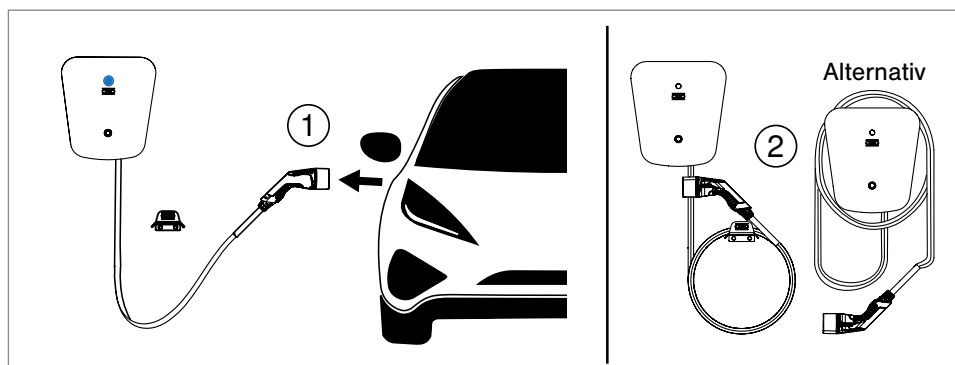
A töltési folyamat során a Wallbox-ot nem szabad többször be/kikapcsolni. Mindig az elektromos jármű funkciójával indítsa el, szakítsa meg vagy fejezze be a töltési folyamatot.

FIGYELEM

Wallbox sérülése!

A töltési folyamat során a járművet nem szabad mozgatni.

5. Töltési folyamat indítása.
Az állapotjelző LED folyamatosan zölden világít ④, egy kattanó hangot ad.



Ábra 3: Töltés befejezése

Figyelem! A töltési folyamatot a jármű automatikusan leállítja. Az állapotjelző LED ismét folyamatosan kéken világít.

6. Húzza ki a töltőkábelt a járműből ① és helyezze vissza a védősapkát.
7. A töltőkábelt törésmentesen tekerje fel a kábeltartóra ②.
8. , lásd Ábra 3.

Választható

9. Kapcsolja ki a Wallboxot a be-/kikapcsoló gombbal vagy a kulccsal, hogy elkerülje az energiafogyasztást készenléti üzemmódban.

7 Wallbox tisztítása

FIGYELEM
Károk!

Súroló hatású tisztítószeresek vagy szivacsok károsíthatják a Wallbox készüléket. Ne használjon agresszív tisztítószeret vagy oldószert, szivacsot vagy vízsugarat a Wallbox tisztításához

- A Wallbox felülete száraz ruhával tisztítható.
- Erősebb szennyeződésekhez használjon nedves, jól kicsavart rongyot.

8 Hiba elhárítása

Hiba	Lehetséges okok	Hibaelhárítás lehetőségei
Az állapotjelző LED nem világít	Wallbox nincs bekapcsolva.	A Wallbox-ot a nyomógomb vagy a kulcsos kapcsoló segítségével kapcsolja be.
	A Wallbox nem kap áramot.	Ellenőrizze a FI-kapcsolót / biztosítékot.
	A Wallbox túlmelegedett.	A töltőkábelt távolítsa el a járműből, és kapcsolja ki a Wallbox-ot a nyomógommbal vagy a kulcsos kapcsolóval. 2 óra múlva indítsa el újra a töltési folyamatot.
	A Wallbox hibás.	Lépjön kapcsolatba a villanyszerelővel / elektromos szakemberrel.
	Az olvadóbiztosító kioldott.	Lépjön kapcsolatba a villanyszerelővel / elektromos szakemberrel.
Az állapotjelző LED folyamatosan pirosan világít	A töltési folyamat megszakadt. A Wallbox térszellőztetést igényel.	Távolítsa el a töltőkábelt a járműből. Gondoskodjon a megfelelő szellőztetésről.
Az állapotjelző LED lassan pirosan villog	Rendszerhiba vagy a jármű kommunikációja hibás.	Lépjön kapcsolatba a villanyszerelővel / elektromos szakemberrel.
Az állapotjelző LED gyorsan pirosan villog.	DC-hibaáram észlelve.	Járműoldali elektromos hiba.
SPD LED pirosan világít	A V10 Compact beépített túlfeszültség-védelem hibás. A Wallbox tovább működik túlfeszültség-védelem nélkül.	Lépjön kapcsolatba a villanyszerelővel / elektromos szakemberrel.
Ismeretlen hiba	–	Kapcsolja ki a Wallbox-ot és az épülethez tartozó megszakítót. Lépjön kapcsolatba a villanyszerelővel / elektromos szakemberrel.

9 Wallbox karbantartása

A Wallbox biztonságos üzemelése érdekében a következő karbantartási munkákat és ellenőrzéseket kell végrehajtani:

Ellenőrzés / karbantartás	Időközönként	Illetékes személy
Wallbox szemrevételezése / ellenőrzése	amikor a kezelő / felhasználó használja	kezelő / felhasználó
Áram-védőkapcsoló/megszakító ellenőrzése	félévente	Elektromos szakember
Töltőkábel* szigetelésének vizsgálata	félévente	Elektromos szakember
Vizsgálat az MSZ EN 50110-1:2013 (5.3.3.1) szerint.	Évente vagy a rendszer módosítása esetén	Elektromos szakember

Az Ion Wallbox Basic Protect és Ion Wallbox Key Protect változatoknál a beépített túlfeszültség-védelmet a vizsgálat előtt le kell választani.

9.1 Működés ellenőrzése

A Wallbox megfelelő működése a következő sorrendben ellenőrizhető:

1. Kapcsolja be a Wallbox-ot.
Az állapotjelző LED kékén villog.
2. Csatlakoztassa a töltőt a járműhöz.
Az állapotjelző LED folyamatosan kékén világít.
3. Indítsa el a töltési folyamatot.
Az állapotjelző LED folyamatosan zölden világít, egy kattánó hangot ad.
4. Állítsa le a töltést a járművön keresztül.
Az állapotjelző LED folyamatosan kékén világít.
5. Húzza ki a töltőt a járműből.
Az állapotjelző LED kékén villog.



10 Wallbox leszerelése

A Wallbox leszerelését csak elektromos szakember végezheti.

11 Wallbox eltávolítása



Vegye figyelembe a helyi hulladékkezelési előírásokat.

- Termék: elektromos hulladékként
- Csomagolás: háztartási hulladékként

12 GYIK - Gyakran ismételt kérdések

1. Az Ion Wallbox-ot a felhasználó saját maga is felszerelheti?

Nem! Az Ion Wallbox elektromos installációját csak szakképzett elektromos szakember végezheti el. Csak így garantálható a biztonságos működés.

2. Hogyan kell a Wallbox-ot elektromosan biztosítani?

Az Ion Wallboxot az ingatlan elektromos hálózatához való csatlakoztatásakor minden pólusánál biztosítókkal kell ellátni. Mindig tartsa be az elektromos berendezések üzemeltetésére vonatkozó összes helyi előírást.

3. Az Ion Wallbox egyfázison is üzemeltethető?

Igen, alapvetően minden modell egyfázison is üzemeltethető.

4. Nem működik az Ion Wallbox (nincs LED kijelző). Hogyan állapíthatom meg a hibát?

Ellenőrizze az ingatlan elektromos megszakítóit és az áramvédőkapcsolót. Állapotjelző LED-hez ld. még „8 Hiba elhárítása“ az oldalon 12.

5. Az Ion Wallbox töltési teljesítménye kisebb a vártnál. Miért lehetséges ez?

Ellenőrizze, hogy nincs-e korlátozás a töltési teljesítményre vonatkozóan (ld. töltendő jármű használati utasítása).

13 Műszaki adatok

	Wallbox Basic, nyomógombos kivitel	Wallbox Key, kulcsos kapcsolós kivitel	Wallbox Basic Protect, nyomógombos kivitel túlfeszültség-védelemmel	Wallbox Key Protect, kulcsos kapcsolós kivitel túlfeszültség-védelemmel
Méreték [mm]	330x300x127 mm		370x340x136 mm	
Szerelési mód	Falra szerelés			
Max. töltési teljesítmény	22 kW, 3 fázis			
Töltőáram [A]	6...32 A			
Csatlakozási feszültség [V]	230/400 V			
Töltőkábel hossza	5 m			
Töltő csatlakozó	2-es típus (Type-2)			
DC-hibaáram-védelem	6 mA			
Üzemi hőmérséklet	-10 °C... +50 °C			
Használható fázisok száma	max. 3			
Egyhuzalos vezető max. keresztmetszete	6 mm ²			
Egy-/többhuzalos vezető max. keresztmetszete	10 mm ²			
Wallbox védelmi fokozata	IP66			
Védelmi fokozat kábel védősapkával ellátva	IP54			
Védelmi fokozat ha a kábel csatlakoztatva van	IP44			
Ütésállóság	IK08			
Kommunikáció	Modbus RTU protokollon (RS-485) keresztül történik.			

OBO Bettermann Kereskedelmi Kft
Alsóráda 2.
2347 Bugyi
Magyarország

Vevőszolgálat
Tel.: +36 29 349 000
Fax.: +36 29 349 100
E-mail: info@obo.hu

www.obo.hu

Building Connections

